



199 000 €

37 m²

2 rooms

Montpellier



Perfect Investment

Type of appartement	T2
Surface	37.47 sqm
Balcony	10 sqm
Rooms	2
Floor	RDC
Cellar	Yes

Reference VA2342 L'Agence du lez vous présente cet appartement clef en main, T2 de 38M2. Ce logement entièrement rénové offre tout le charme de l'ancien avec les atouts du neuf.

Une opération idéale pour les investisseurs :

- Eligible Déficit Foncier
- Eligible Pinel optimisé au Déficit Foncier

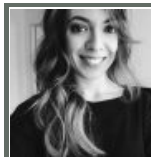
Livraison premier trimestre 2022.

Vous souhaitez obtenir plus d'informations ou organiser une visite, contactez Laurie au 07 87 17 60 48 ou par email laurie@agencedulez.com

Our fees : http://agencedulez.com/fichier-148-v9K03-bareme_2020.pdf This property is submitted to you by a sales representative.



AGENCE DU LEZ
1348 Avenue Raymond Dugrand
34000 Montpellier
04 99 54 93 57



Laurie SANTISE
laurie@agencedulez.com
Real estate agent
07 87 17 60 48



Consommations énergétiques

Logement économe



Logement énergivore (kWh/m².an)

Émission de gaz à effet de serre

Faible émission de GES



Forte émission de GES (kg CO2/m².an)